

Blahopřejeme vám k nákupu zapletených kol crankbrothers!

UPOZORNĚNÍ: PŘED MONTÁŽÍ KOL SI POZORNĚ PŘEČTĚTE TENTO NÁVOD!

Jízda na kole je obecně nebezpečnou aktivitou. Než se dáte do montáže zapletených kol, přečtěte si řádně tento návod. Nebudete-li návod dodržovat a nebudete-li dbát bezpečnostních upozornění týkajících se montáže a používání zapletených kol crankbrothers, riskujete zranění nebo i smrt.

Správný způsob používání

- Zapletená kola crankbrothers jsou určena pro konkrétní typ jízdy v horském terénu. Používání těchto výrobků k jiným účelům než k určeným může vést k zániku nároku na záruku. Nesprávným používáním se také může výrazně snížit životnost výrobku. Záruka se na kola crankbrothers nevztahuje, pokud by se tato kola použila na tandemových jízdních kolech nebo na silničních jízdních kolech
- Dobře si prosím rozmyslete, který model zapletených kol si pro váš styl jízdy vyberete. Pokud budete zapletená kola používat nesprávným způsobem, může dojít k nehodě, k vážnému zranění, nebo i ke smrti. Obecné pravidlo je, že pokud vážíte přes 200 lbs (90 kg), nebo pokud jezdíte mimořádně tvrdě nebo agresivně, měli byste si vybrat zapletená kola, která snesou více, než by se očekávalo od původně zamýšleného způsobu jízdy. Přiřazení jednotlivých modelů podle druhu použití je vidět v tabulce vpravo.

Riding Type	Max. Trávník	Cobalt 273	Cobalt 11	Indinez/3	Optum 3
XC					
XC Race					
Trail					
All Mountain					
Enduro Race					
DH, Freeride					
DH Race					

Počáteční nastavení

- Kola crankbrothers je možno namontovat do většiny rámu a vidlic. Před instalací si ujasněte, jakou konfiguraci koncovky náboje budete potřebovat; musí pasovat k rámu a k vidlici. Pokud si nejste jisti, obraťte se na vašeho prodejce, příp. na výrobce rámu a vidlice.
- Prosíme, podívejte se na zadní stranu tohoto listu; jsou tam následující grafy a diagramy:
- Kompatibilita koncovek nábojů a jejich montáž
- Instalace brzdových kotoučů
- Instalace kazety
- Instalace pláště

Prohlídka před jízdou

- Před každou jízdou překontrolujte, zda na kole nejsou známky opotřebení nebo poškození. Důkladná prohlídka je nutná, jde o vaši bezpečnost.
- Zkontrolujte stěny ráfku a patky pro uchycení drátů, zda na nich nejsou náznaky promáčknutí nebo prasklinek. Pokud jsou v ráfku promáčknutí, plášť nebo duše nedosednou dobře, svírají se, a tím rychleji z nich může unikát vzduch. Plášť může i zcela vyklouznout
- Zkontrolujte, zda některé dráty nejsou uvolněné, ztracené nebo poškozené.
- Zkontrolujte, zda na náboji a na koncovce náboje nejsou stopy poškození a zda všechno správně dosedá a je dotažené.
- Zkontrolujte, zda jsou brzdové kotouče správně nainstalovány
- Zkontrolujte, zda jsou pláště řádně nasazeny, zda jsou řádně napumpované a zda je jejich vzorek ještě dobrý
- Nejezděte na poškozených kolech. Pokud se na kole objeví jakékoli praskliny, deformace, známky napětí, únavy nebo opotřebení, musí je kvalifikovaný mechanik hned opravit nebo vyměnit.

- Cyklisté vážící více než 200 lbs (90 kg) musí kontrole věnovat větší pozornost, neboť jejich kola jsou při jízdě více namáhána.

Pravidelná údržba

- V pravidelných intervalech je potřeba provádět údržbu zapletených kol, tím se zajistí jejich dlouhá životnost a bezpečnost při jízdě. K tomu patří vycentrování kola, vyrovnaní promáčklín a čištění a mazání dílů volnoběžného náboje. Zanedbáváním údržby, používáním násilí, neodborným zacházením a případnou nehodou se životnost kola značně snižuje.
- Na zadní straně tohoto návodu jsou uvedeny informace ohledně běžné údržby.
- Udržujte rychloupínák nebo pevné osy čisté
- Aby se zabránilo vážným zraněním, vždy se ujistěte, že na vašem kole je prováděna pravidelná údržba a že všechny součásti jsou řádně nainstalovány a seřízeny.
- K čištění kola crankbrothers použijte jemné čističe jako je voda, dále čističe které nejsou na bázi čpavku, nebo speciální čisticí prostředky určené pro čištění jízdních kol. Nepoužívejte vodu pod tlakem, protože by se mohla dostat přes těsnění do náboje a tam natrvalo poškodit ložiska.
- Pro správnou funkci zapletených kol a pro vaši bezpečnost je důležité, aby dráty byly správně napnuty. Nesmí být napnuty ani moc ani málo. Výměna drátů a niplů a centrování kol vyžaduje použití speciálních nástrojů a zkušeností. Pokud tyto nástroje a zkušenosti nemáte, doporučujeme vám, abyste kolo dali do servisu k vašemu místnímu prodejci crankbrothers. Pokud chcete vědět, jak mají být dráty správně napnuté, napište si o tyto informace na adresu info@progresscycle.cz.
- Nikdy se nesnažte ohnuté niplů narovnávat. Náhradní díly ke kolům crankbrothers můžete získat buď přímo u prodejců crankbrothers, nebo jejich prostřednictvím. Používejte jen originální díly crankbrothers. Více informací můžete získat na adrese info@progresscycle.cz.

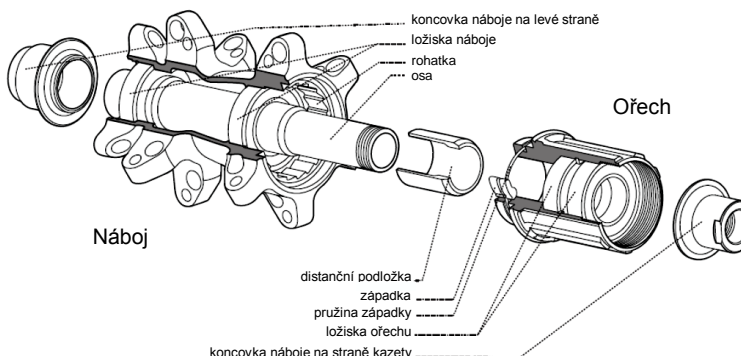
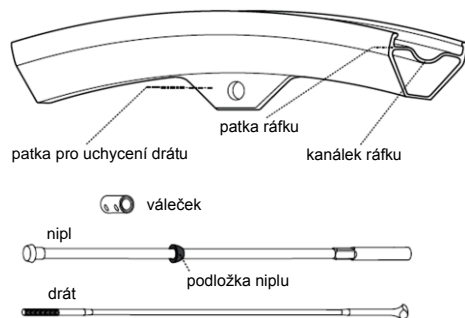
Záruka

- Na zapletená kola se vztahuje záruka na výrobní vady dva roky od data zakoupení. Firma Progress Cycle podle vlastního uvážení vadné díly buď opraví nebo nahradí. Tato záruka se nevztahuje na škody způsobené chybou cyklisty, nesprávným používáním nebo modifikací.
- Pro nárokování záruky je nutný doklad o zaplacení. Záruku uplatňujte u svého prodejce zapletených kol Crankbrothers. Tato zapletená kola se smí používat pouze s kotoučovými brzdami. Nesmí se používat s ráfkovými brzdami. Použijte kompatibilní kotouč, šrouby kotouče a třmenový systém.

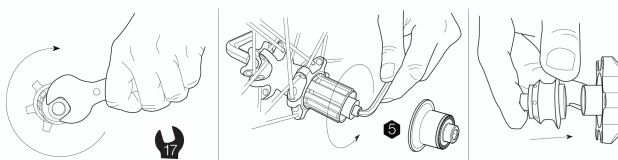
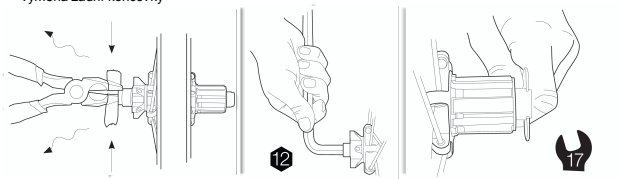
Progress Cycle, a.s., Logistic Park Tulipán 1371, 253 01 Hostivice - Palouky, Czech Republic
telefon: +420 241771181, e-mail: info@progresscycle.cz, www.progresscycle.cz

Popisy součástí

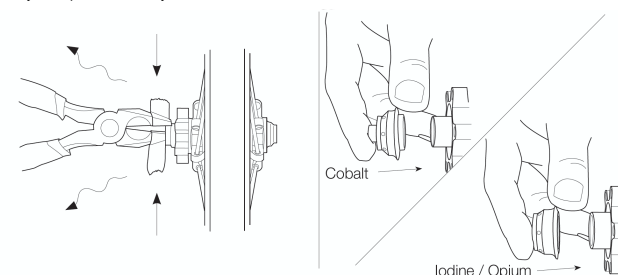
ráfek



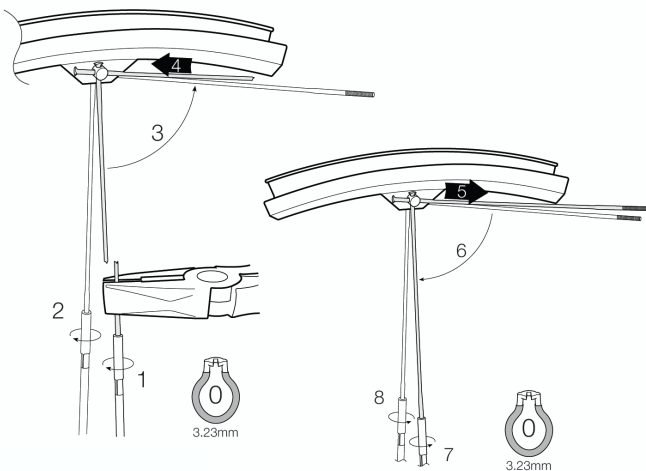
výměna zadní koncovky



výměna přední koncovky

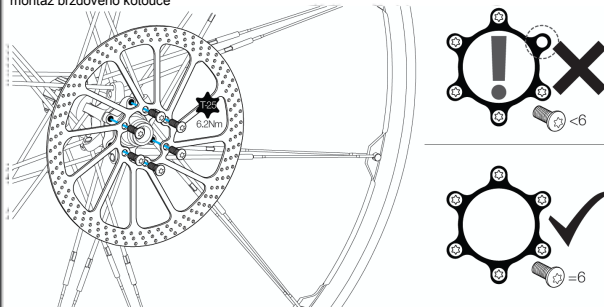


výměna drátu

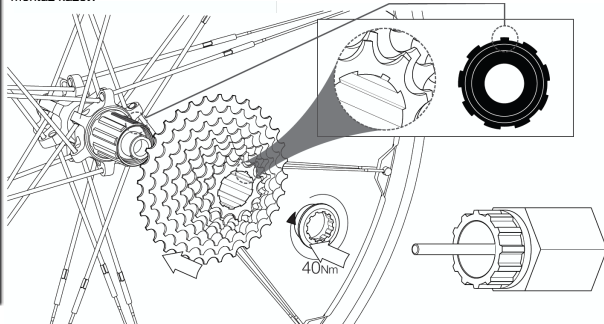


1. Zlomený drát vyšroubujte z niplu
2. Vyšroubujte z niplu i druhý drát v páru
3. Vytočte drát směrem k ráfku
4. Vysuňte poškozený drát z válečku
5. Prostrčte nový drát válečkem
6. Otočte dráty směrem k náboji
- 7+8. Našroubujte dráty do niplů

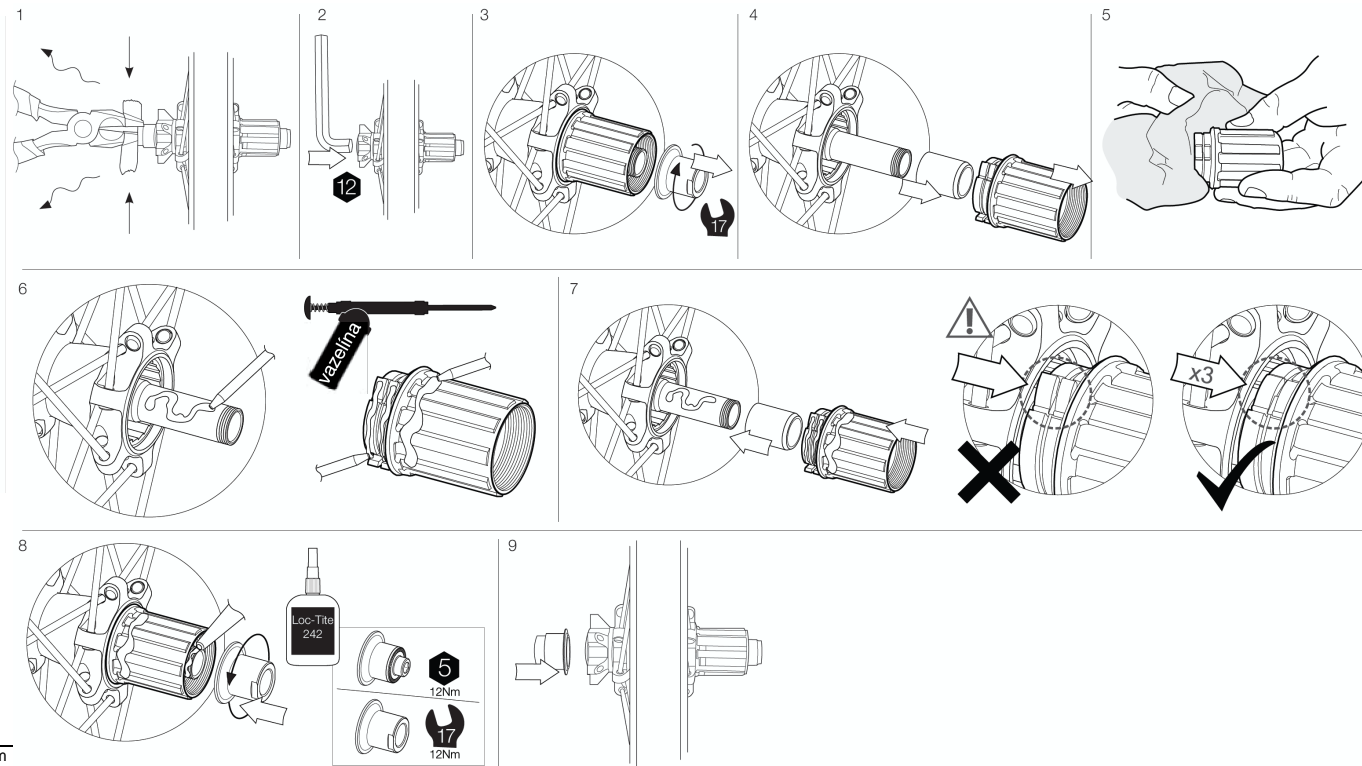
montáž brzdového kotouče



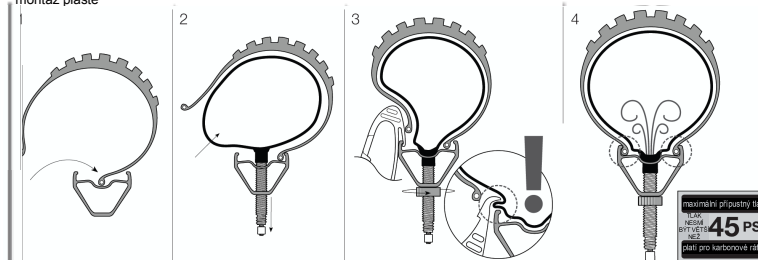
montáž kazety



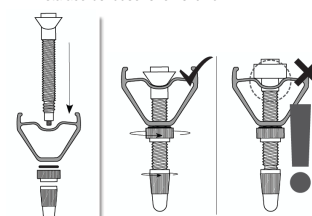
Údržba ořechu



montáž pláště



instalace bezdušového ventilku



kompatibilita s pláště

Model	1.9" 48.5mm	2.0" 51mm	2.1" 53.5mm	2.2" 56mm	2.3" 58.5mm	2.4" 61mm	2.5" 63.5mm	2.6" 66mm	2.7" 68.5mm	2.8" 71mm
Cobalt 29, 27.5, 26 (21mm)										
lodine 29, 27.5, 26 (23mm)										
Opium 26 (26mm)										

• při montáži bezdušových pláštů se řiďte montážními návody výrobce pneumatik a výrobce utěškovacího tmele. Kola crankbrothers úroveň 2, 3 a 11 nevyžadují kvůli utěsnění do ráfku žádnou další pásku. Více informací najdete na našich webových stránkách www.crankbrothers.com.

maximální průprstný tlak
max. BEZVŮŠOVÝ
tlak 45 PSI
tlak pro karbonové ráfky